

Colas Rail:

Suivre la bonne progression des projets complexes grâce à la technologie numérique



Les points clés

- » Une vue d'ensemble des workflows permettant un suivi et un contrôle qualité rigoureux à chaque étape
- » Plusieurs utilisateurs peuvent accéder aux derniers documents émis à chaque étape d'un projet pour plus de transparence
- » Les équipes peuvent gérer efficacement les projets et les charges de travail - dans le respect des délais et du budget

Défi: Réduire le nombre d'erreurs et assurer la fiabilité des informations

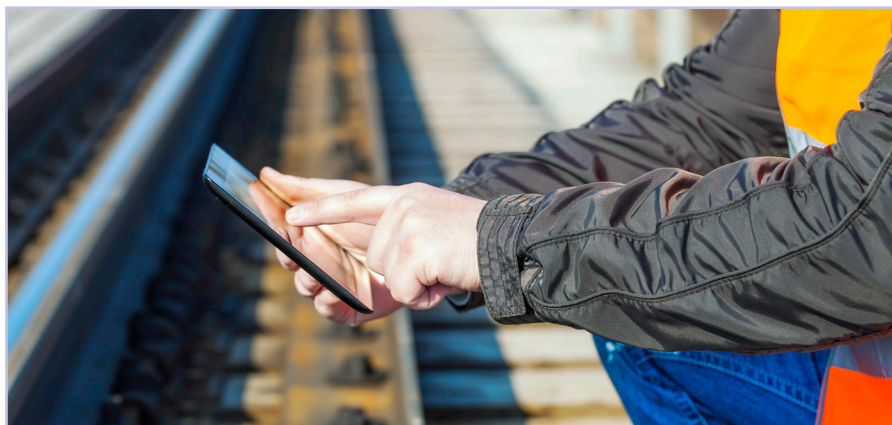
Colas Rail, l'un des principaux fournisseurs mondiaux de services d'infrastructure ferroviaire a remporté un appel d'offres pour l'amélioration de la ligne Serqueux-Gisors en France.

Le projet a nécessité une importante traçabilité documentaire et des processus métier spécifiques ont dû être suivis pour optimiser la collaboration et la communication entre les divers partenaires du projet. Ainsi, la solution de gestion électronique des documents (EDMS) a constitué l'une des spécifications du projet pour aider l'équipe de Colas Rail à livrer le projet de façon rapide et efficace.

Solution: Travail collaboratif avec Opidis pour une gestion améliorée des documents

Colas Rail a choisi la société de gestion électronique des documents d'Opidis (anciennement McLaren Software) car son logiciel offrait toutes les fonctionnalités nécessaires à l'équipe en une seule solution rentable.

François Guiot, directeur de projet chez Colas Rail explique: "Nous avons choisi la solution d'Opidis car elle répondait à toutes les spécifications techniques du projet en terme de gestion des documents et des processus, mais également à nos exigences financières. Le fonctionnement et le caractère intuitif de la solution, ainsi que son utilisation couronnée de succès dans des projets similaires, ont conforté notre choix pour ce logiciel."



“Nous avons choisi la solution d’Opidis car elle répondait à toutes les spécifications techniques du projet en terme de gestion des documents et des processus, mais également à nos exigences financières. Le fonctionnement et le caractère intuitif de la solution, ainsi que son utilisation couronnée de succès dans des projets similaires, ont conforté notre choix pour ce logiciel.”

François Guiot
Directeur de projet
Colas Rail

La solution de logiciel en tant que service (SaaS) permet à Colas Rail d’obtenir la flexibilité requise pour gérer de gros volumes de données, mais aussi de récupérer ces informations avec simplicité et dans les temps opportuns si besoin. L’application permet à plusieurs utilisateurs d’accéder aux documents. L’équipe peut également garantir la transparence à chaque étape en permettant à tous les membres du projet d’accéder à la dernière version d’un document.

Résultat: Un aperçu à 360 degrés des flux de travail et une meilleure visibilité des documents

En dépit du volume considérable de documents entrants et sortants transférés entre les divers partenaires du projet, l’équipe est désormais en mesure de gérer les charges de travail et l’avancement du projet de façon efficace, dans les temps opportuns et en adéquation avec le budget.

L’historique de n’importe quel document peut être facilement consulté en un seul clic et ; une meilleure transparence et une validation simplifiée permettent de minimiser les erreurs.

Le logiciel a également joué un rôle central en permettant à l’équipe de direction de générer des rapports en offrant un aperçu immédiat de tous les flux de travail et en maintenant un contrôle-qualité rigoureux à chaque étape.

Pour de plus amples informations sur les solutions de transport et d’infrastructure Opidis, rendez-vous sur www.opidis.fr.

Opidis (anciennement McLaren Software) est un leader mondial de solutions de gestion collaborative de documents d’ingénierie pour les projets et les opérations. Les solutions d’Opidis constituent la source d’information unique pour tout le contenu technique, y compris les P & ID, plans, documents fournisseurs, manuels de sécurité et solutions mobiles de “commissioning” pendant tout le cycle de vie – de la phase projet aux phases d’opération et de maintenance - d’actifs et de sites complexes (“Capital Projects”).